



Anleitung Taschentuchverpackung



Ute Jung

Unabhängige Stampin' Up!® Demonstratorin

Stempelspaß in Jever

Johann-Lünemann-Straße 3
D-26441 Jever, Germany

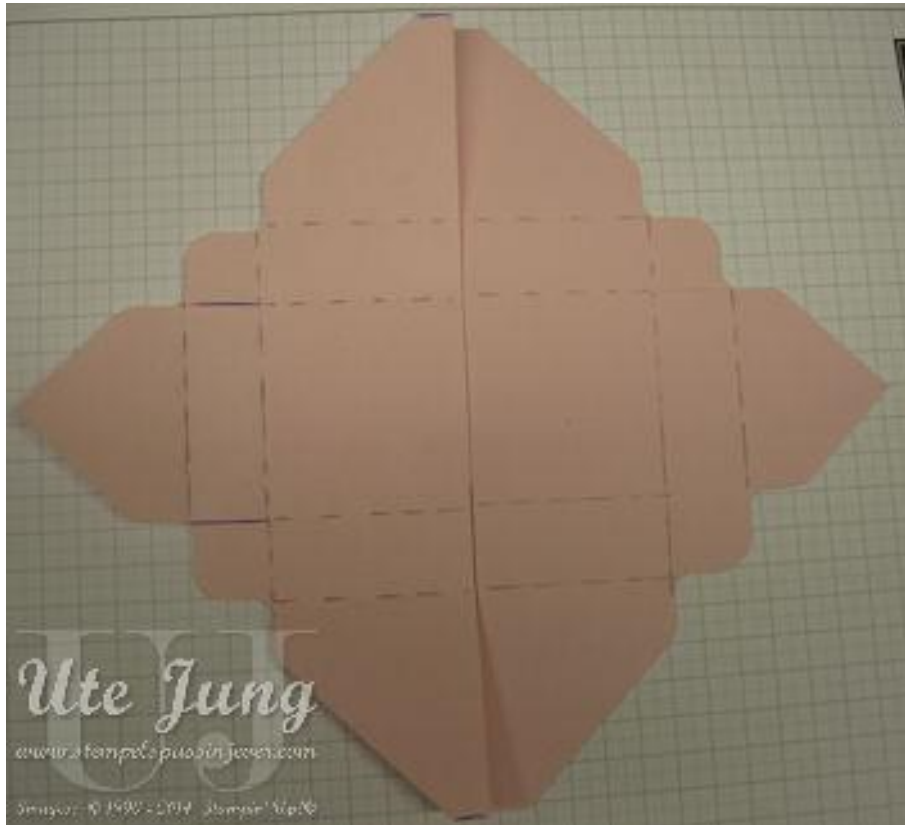
Tel.: +49 (0) 4461-9170262

stempelspass@t-online.de

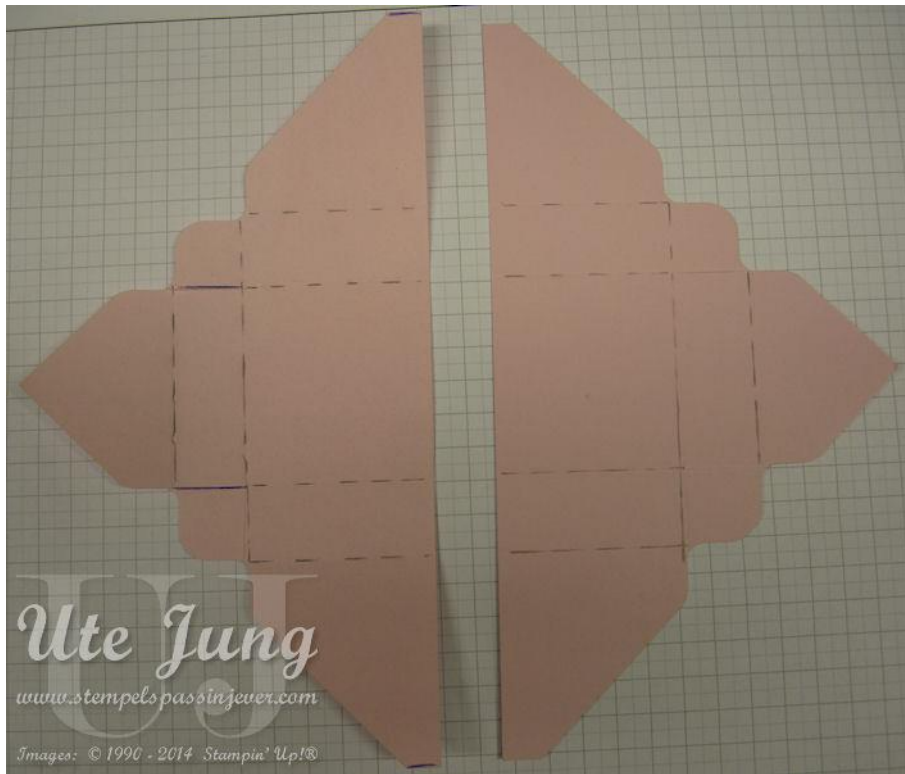
www.stempelspassinjeveer.com

Box

- Zunächst einen Farbkarton auf die Maße 17,5 cm x17,5 cm zuschneiden und mit Hilfe des Stanz- und Falzbrettes für Umschläge bei 5,2 cm und bei 8,4 cm stanzen und falzen.
- Nun das Papier um 90 Grad drehen und die bereits gezogenen Falznähte an die „Nase“ des Falzbrettes anlegen und stanzen und falzen.
- Diesen Vorgang noch 2x wiederholen, bis das Quadrat rundum gestanzt und gefalzt ist.



- Nun das Quadrat wie abgebildet halbieren und die Linien, die auf meinem Foto blau eingezeichnet sind, einschneiden.
- Die beiden Ecken (ebenfalls blau eingezeichnet) kürzt Ihr erst nach dem Zusammenfallen so ein, dass sie nicht überstehen.

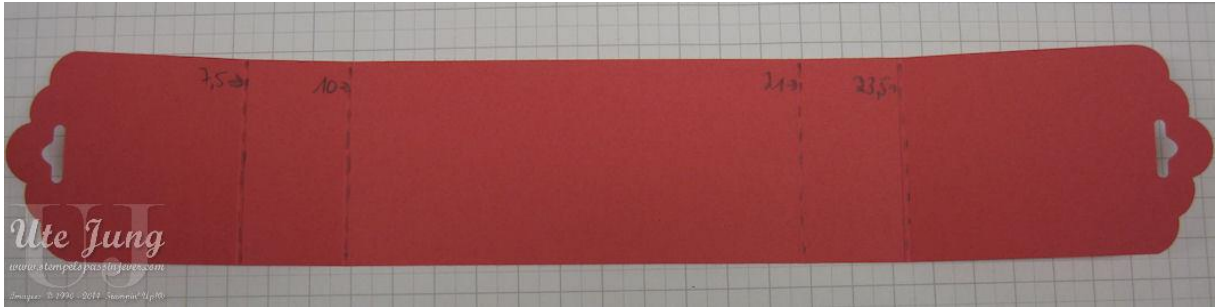


- Nun die Box zusammenkleben.



Verschlusslasche

- Anschließend einen Farbkarton auf die Maße 29,3 cm x 5,1 cm zuschneiden.
- Die lange Seite bei 7,5 cm, 10 cm, 21 cm und 23,5 cm falzen.
- Abschließend beide Enden mit der gewellten Anhängerstanze stanzen.



- Den Streifen beliebig bestempeln, anschließend nachfalten.
- Nun wird er um eure fertige Box geklebt. Dabei umschließt das längere Ende die Box und das kürzere Ende bildet die Verschlusslasche.



- Nach Belieben dekorieren.

Viel Spaß beim Nachbasteln!



Stempelspaß in Jever

Johann-Lünemann-Straße 3
D-26441 Jever, Germany

Tel.: +49 (0) 4461-9170262

stempelspass@t-online.de

www.stempelspassinjever.com